



## Werkstück-Spannsysteme ZH

### hydraulisch betätigt, zentrisch spannend

### Backenbreiten 100, 125 und 160 mm



#### Vorteile

- Hohe Spann- und Positionsgenauigkeit von  $\pm 0,01$  mm
- Öffnungshubbegrenzung mittels Stellschraube oder optional Näherungsschalter
- Hohe Stabilität und sehr guter Späneschutz
- Spannrand für Spannpratzen
- Kundenspezifische Befestigungsbohrungen
- Passfeder, Fixierung und Befestigungsbohrungen für Standard- und Sonderspannbacken
- Quernut zur Positionierung
- Zentralschmierung

#### Einsatz

Hydraulisch betätigte Zentrier-Spannsysteme zum Spannen von Werkstücken auf Bearbeitungszentren, Sägeautomaten oder Endenbearbeitung. Auch in Sondermaschinen oder als Element in Vorrichtungen werden die Spannsysteme eingesetzt. Besondere Eignung für automatisierte Prozesse oder raue Umgebungseinflüsse.

#### Zubehör

- Spannbacken auf Anfrage
- Zubehör für Befestigung und Positionierung siehe Seite 2
- Hydraulische Druckerzeuger auf Anfrage

#### Beratung

Unsere Fachleute beraten Sie, gerne auch vor Ort, und erarbeiten mit Ihnen die optimale Spannlösung.

Umfangreiche Informationen wie Zeichnungen und CAD-Modelle erhalten Sie auf Anfrage.

#### Beschreibung

Die werksseitig spielfrei eingestellte Gleichlauf-einrichtung sorgt für Spann- und Wiederholungsgenauigkeit von  $\pm 0,01$  mm.

Die lange Schlittenführung und die komplette Kapselung der beweglichen Teile erzeugen die hohe Prozesssicherheit und Langlebigkeit.

Die großen Spannhübe ermöglichen die Produktion einer Vielzahl von Werkstücken in einem Spannsystem. Auch große Spannweiten lassen sich in sehr kompakten Spannsystemen realisieren. Der Öffnungshub kann manuell, mittels Stellschraube oder optional mittels Näherungsschalter begrenzt werden.

#### Technische Daten

Spannprinzip: **zentrisch spannend**  
 Betätigung: **hydraulisch**  
**doppelt wirkend**  
 max. Betriebsdruck: **150 bar**

#### Z 100 H

Backenbreite: 100 mm  
 Spannkraft: 16 kN bei 150 bar  
 Spannhub: 22 mm/Schlitten  
 max. Spannweiten: 316 mm

#### Z 125 H

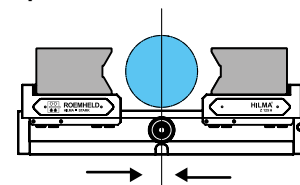
Backenbreite: 125 mm  
 Spannkraft: 25 kN bei 150 bar  
 Spannhub: 35 mm/Schlitten  
 max. Spannweiten: 436 mm

#### Z 160 H

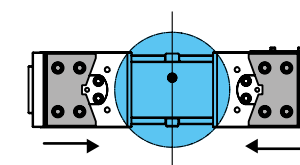
Backenbreite: 160 mm  
 Spannkraft: 40 kN bei 150 bar  
 Spannhub: 45 mm/Schlitten  
 max. Spannweiten: 520 mm

#### Einsatz von Prismenbacken

##### Spanndurchmesser



**Z 100H** Ø 15 mm – Ø 120 mm  
**Z 125H** Ø 22 mm – Ø 170 mm  
**Z 160H** Ø 28 mm – Ø 224 mm



**Z 100H** Ø 150 mm – Ø 260 mm  
**Z 125H** Ø 180 mm – Ø 360 mm  
**Z 160H** Ø 200 mm – Ø 450 mm

#### Anwendungsbeispiel



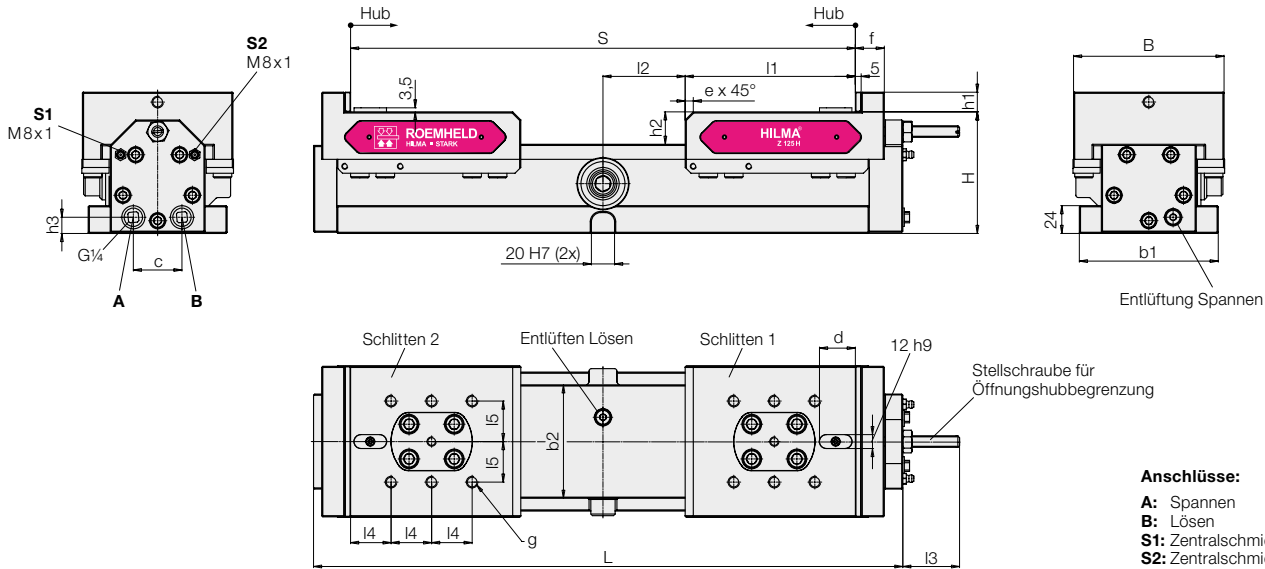
Werkstück-Spannsysteme ZH im Einsatz

#### Haltekraft und Haltemoment

Zur Berechnung von Haltekraft  $F_H$  und Haltemoment  $M_H$  beim Einsatz von Prismenbacken für die Rohr- oder Wellen-Endenbearbeitung stellen wir Ihnen gern unsere Druckschrift 0.5000.1676 zur Verfügung.

# Technische Daten Abmessungen

## Abmessungen



### Anschlüsse:

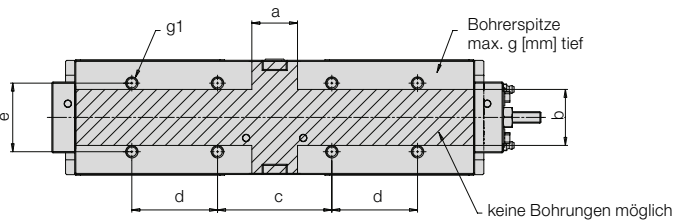
- A:** Spannen
- B:** Lösen
- S1:** Zentralschmierung Schlitten 1
- S2:** Zentralschmierung Schlitten 2

Typ	L	B	H	S	g	b1	b2	c	d	e	f	h1	h2	h3	l1	l2	l3	l4	l5
<b>Z 100 H</b>	395	100	95	316	M 8x12	100	74	36	25	12	25	16	26	13	115	43	33	25	30
<b>Z 125 H</b>	509	130	105	436	M 10x15	120	98	42	32	7	25	17	28	14	147	71	49	35	35
<b>Z 160 H</b>	605	160	125	520	M 12x18	142	122	46	32	22	30	20	34	16	185	75	60	50	40

Alle Abmessungen in [mm]

Typ	Z 100 H	Z 125 H	Z 160 H
<b>Spannprinzip</b>	zentrisch	zentrisch	zentrisch
<b>Betätigung</b>	hydraulisch	hydraulisch	hydraulisch
<b>Spannkraft</b>	[kN] 16	25	40
<b>max. Betriebsdruck Spannen</b>	[bar] 150	150	150
<b>max. Betriebsdruck Lösen</b>	[bar] 20	20	20
<b>Hub/Schlitten</b>	[mm] 22	35	45
<b>Ölbedarf Gesamthub Spannen/Lösen</b>	[cm³] 61	138	280
<b>Gewicht ohne Spannbacken</b>	[kg] 22	39	68
<b>Bestell-Nr. Öffnungshubbegrenzung mit Stellschraube</b>	935420101	935430101	935440101
<b>Bestell-Nr. Öffnungshubbegrenzung mit Näherungsschalter</b>	935420201	935430201	935440201

## Freiraum für kundenspezifisches Befestigungsbohrbild

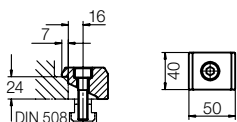


Typ	a	b	c	d	e	vorhandenes Gewinde g1	g
<b>Z 100 H</b>	40	49	100	75	60	M 10x15	20
<b>Z 125 H</b>	45	55	164	83	68	M 12x20	22
<b>Z 160 H</b>	55	60	160	120	80	M 12x20	22

## Zubehör

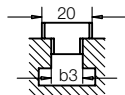
### Satz Spannpratzen mit Schrauben M 12x45

Für die sichere Aufspannung auf dem Maschinentisch (1 Satz = 4 Stück)



### Satz lose Nutensteine DIN 6323

(1 Satz = 2 Stück)



Bestell-Nr. 937772011

Tischnute 14h6 (b3) **Bestell-Nr. 939174121**

Tischnute 18h6 (b3) **Bestell-Nr. 939174141**