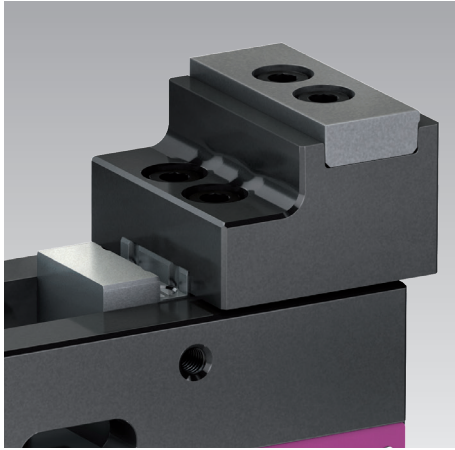




Zubehör für Werkstück-Spannsysteme MC-P
Spannbacken und Wechseleinsätze,
Zubehör für die Befestigung, Positionierung und Betätigung

Spannbacken / Wechseleinsätze

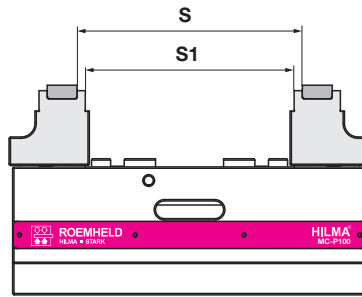
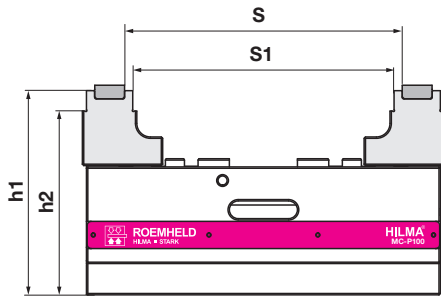


Lieferumfang Spannbacken

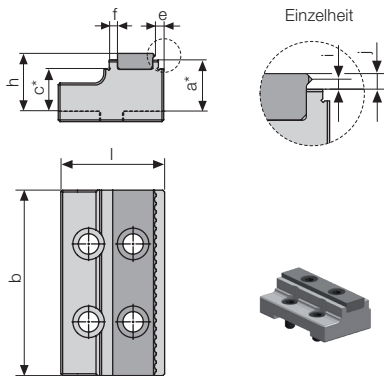
Alle Spannbacken werden mit Befestigungsschrauben geliefert.
Stufen-Wendebcken werden grundsätzlich ohne Wechseleinsätze geliefert.
Sie sind separat als Zubehör zu bestellen (siehe Seite 3).

Wichtige Hinweise

- Durch den Einsatz von Spannbacken mit Gripp-Wechseleinsätzen reduziert sich die Spannweite um ca. 4 mm.
- Technische Informationen und Einsatzempfehlungen für Wechseleinsätze siehe Seite 3
- Alle MC-P Spannsysteme werden ohne Spannbacken geliefert.
 1. Auswahl: Spannbacken
 2. Auswahl: Wechseleinsätze (siehe Seite 3)
- Stufen-Wendebcken für Wechseleinsätze sind nur in Verbindung mit den dazugehörigen Wechseleinsätzen verwendbar.

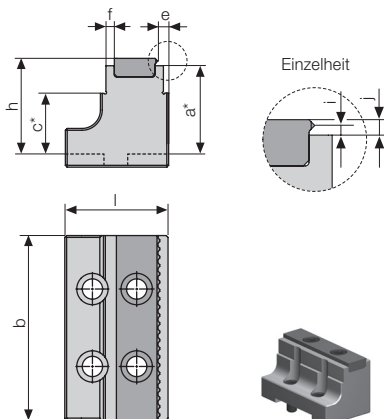


S: Spannereich
Stufe am Wechseleinsatz
S1: Spannereich
Stufe am Backenkörper
h1: Auflagenhöhe
Stufe am Wechseleinsatz
h2: Auflagenhöhe
Stufe an der Stufen-Wendebcke



Stufen-Wendebcken, flach für 1 Wechseleinsatz
gehärtet und geschliffen

Typ	Bestell-Nr.	Abmessungen										Spannereich		Auflagenhöhe	
		l	b	h	a	c	e	f	i	j	S	S1	h1	h2	
MC-P 60	945836901	56	60	22	18	-	4,5	6	2,5	4	12-126	-	88	-	
MC-P 60ZH	945836901	56	60	22	18	-	4,5	6	2,5	4	12-126	-	98	-	
MC-P 100	945856901	59	100	29	25	15	4,5	6	2,5	4	18-204	6-192	125	115	
MC-P 125	945866901	91	125	34	30	20	4,5	6	2,5	4	18-400	6-388	160	150	
MC-P 125 Kompakt	945866901	91	125	34	30	20	4,5	6	2,5	4	18-215	6-203	160	150	

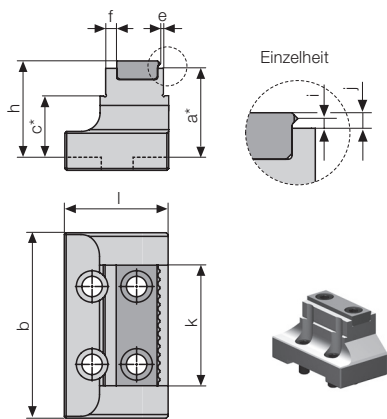


Stufen-Wendebcken für 1 Wechseleinsatz
gehärtet und geschliffen

Typ	Bestell-Nr.	Abmessungen										Spannereich		Auflagenhöhe	
		l	b	h	a	c	e	f	i	j	S	S1	h1	h2	
MC-P 60	945836902	56	60	34	30	-	4,5	6	2,5	4	12-126	-	100	-	
MC-P 60ZH	945836902	56	60	34	30	-	4,5	6	2,5	4	12-126	-	110	-	
MC-P 100	945856902	59	100	54	50	35	4,5	6	2,5	4	18-204	6-192	150	135	
MC-P 125	945866902	91	125	66	62	42	4,5	6	2,5	4	18-400	6-388	192	172	
MC-P 125 Kompakt	945866902	91	125	66	62	42	4,5	6	2,5	4	18-215	6-203	192	172	

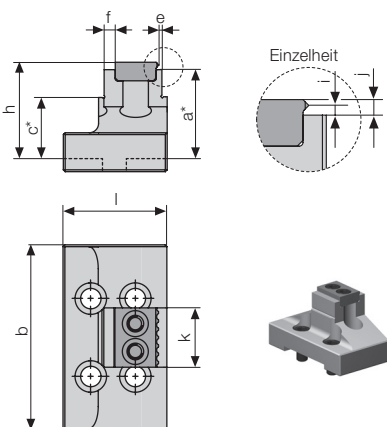
Alle Abmessungen in [mm]

Zubehör Spannbacken



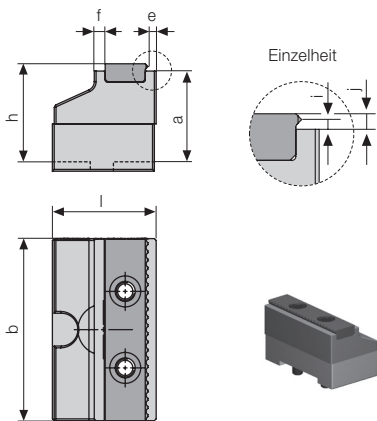
Stufen-Wendebacken für 1 Wechseleinsatz gehärtet und geschliffen, Breite abgesetzt

Typ	Bestell-Nr.	Abmessungen										Spannbereich		Auflagenhöhe	
		l	b	h	a	c	e	f	i	j	k	S	S1	h1	h2
MC-P60	945836903	56	60	34	30	-	4,5	6	2,5	4	35	12-126	-	100	-
MC-P60ZH	945836903	56	60	34	30	-	4,5	6	2,5	4	35	12-126	-	110	-
MC-P100	945856903	59	100	54	50	35	4,5	6	2,5	4	65	18-204	6-192	150	135
MC-P125	945866903	91	125	66	62	42	4,5	6	2,5	4	80	18-400	6-388	192	172
MC-P125 Kompakt	945866903	91	125	66	62	42	4,5	6	2,5	4	80	18-215	6-203	192	172



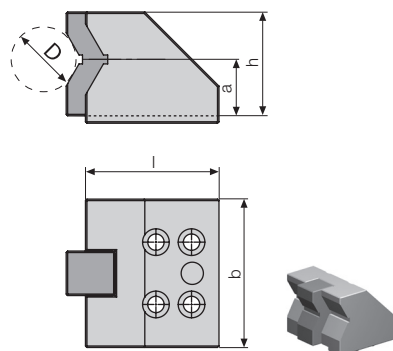
Stufen-Wendebacke für 1 Wechseleinsatz gehärtet und geschliffen, Breite abgesetzt

Typ	Bestell-Nr.	Abmessungen										Spannbereich		Auflagenhöhe	
		l	b	h	a	c	e	f	i	j	k	S	S1	h1	h2
MC-P100	945856904	59	100	54	50	35	4,5	6	2,5	4	32	18-204	6-192	150	135



Pendelbacken für 1 Wechseleinsatz gehärtet und geschliffen

Typ	Bestell-Nr.	Abmessungen							Spannbereich	Auflagenhöhe	
		l	b	h	a	e	f	i	j	S	h1
MC-P100	945856905	56	100	54	50	4,5	6	2,5	4	12-204	150
MC-P125	945866905	88	125	66	62	4,5	6	2,5	4	12-400	192
MC-P125 Kompakt	945866905	88	125	66	62	4,5	6	2,5	4	12-215	192



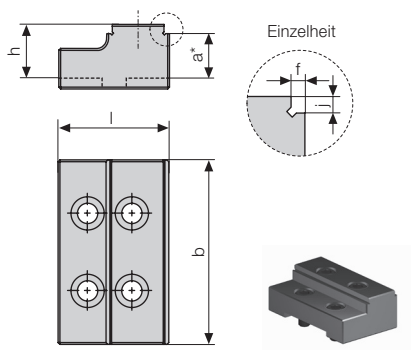
Prismenbacken mit horizontalem Prisma mit Wechseleinsatz, gehärtet

Typ	Bestell-Nr.	Abmessungen				Spannbereich	Spannmitte
		l	b	h	a	D	h1
MC-P60	945836921	60	60	70	40	D 10-76	110
MC-P60 ZH	945836921	60	60	70	40	D 10-76	120
MC-P100	945856921	90	100	70	38	D 12-80	138

Prismenbacken mit vertikalem Prisma Auf Anfrage

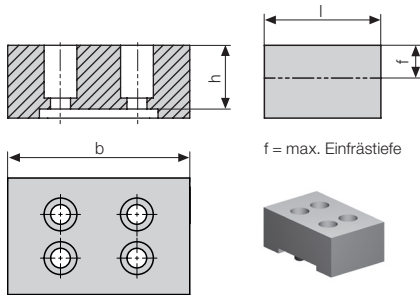
* Toleranz ±0,01
Alle Abmessungen in [mm]

Zubehör Spannbacken/Wechseleinsätze



Wendebacken mit Stufe gehärtet

Typ	Bestell-Nr.	Abmessungen						Spannbereich S	Auflagenhöhe h1
		l	b	h	a	f	j		
MC-P40	945816931	36	40	15	12	3	3	6-79	64
MC-P60	945836931	49	60	23	18	3	5	6-150	88
MC-P60 ZH	945836931	49	60	23	18	3	5	6-150	98
MC-P100	945856931	60	100	30	25	3	5	6-204	125
MC-P125	945866931	80	125	35	30	5	5	6-400	160
MC-P125 Kompakt	945866931	80	125	35	30	5	5	6-215	160



Blockbacken weich zum Einfräsen von Werkstückkonturen

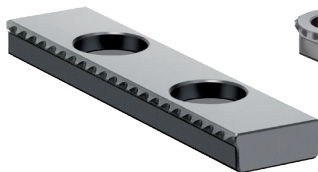
Typ	Bestell-Nr.	Abmessungen			
		l	b	h	f
MC-P40	945816932	36	40	16	6
MC-P60	945836932	42	60	25	8
MC-P100	945856932	64	100	35	18
MC-P125	945866932	88	125	55	32
MC-P125 Kompakt	945866932	88	125	55	32

Auswechselbare Einsätze

siehe auch: Katalogblatt WS 12-SE: Technische Information „Wechseleinsätze für Spannbacken“

Wechseleinsätze mit Griffverzahnung

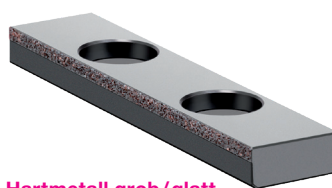
Wechseleinsätze mit Beschichtungen



Gripp/glatt



Gripp rund



Hartmetall grob/glatt
Härte 58 HRC
Körnung 0,3 – 0,5 mm



TUC/glatt
Härte 80 HRC
Rauheit RA 10

Einsatzempfehlung für Wechseleinsätze zur Erhöhung der Haltekräfte

Werkstückmaterial	Werkstückoberfläche	gewalzt/gegossen/ geschmiedet	gezogen	gesägt	gefräst	geschliffen
Stahl, z.B. C45, 20MnCr5, 31CrMoV9		HM grob, Gripp	TUC	HM grob, Gripp	TUC	TUC
Stahl wärmebehandelt z.B. C45 induktiv gehärtet, 20MnCr5 einsatzgehärtet, 31CrMoV9 nitriert					TUC	TUC
Guss z.B. GG, Rotguss		HM grob, Gripp			TUC	TUC
Titan			TUC		TUC	TUC
Aluminium		HM grob, Gripp		Gripp		TUC
NE-Metalle				Gripp		TUC

Bestellnummern

Typ	Bestell-Nr.	Bestell-Nr.	Bestell-Nr.
MC-P60	Backenbreite 60	Backenbreite 35	
Wechseleinsätze Gripp/glatt	550500543	550500545	
Wechseleinsätze HM grob/glatt	550500635	550500740	
Wechseleinsätze TUC/glatt	550500743	550500744	
MC-P100	Backenbreite 100	Backenbreite 65	Backenbreite 32
Wechseleinsätze Gripp/glatt	550500542	550500471	550500470
Wechseleinsätze HM grob/glatt	550500523	550500723	550500741
Wechseleinsätze TUC/glatt	550500586	550500745	550500746
Wechseleinsätze Gripp rund mit Befestigungsschraube	932856001		
MC-P125	Backenbreite 125	Backenbreite 80	
Wechseleinsätze Gripp/glatt	550500509	550500547	
Wechseleinsätze HM grob/glatt	550500660	550500742	
Wechseleinsätze TUC/glatt	550500747	550500748	
Wechseleinsätze Gripp rund mit Befestigungsschraube	932856003		

* Toleranz ±0,01
Alle Abmessungen in [mm]

Zubehör für die Befestigung, Positionierung und Betätigung

Befestigung und Positionierung

Zentrierbolzen für Mittenzentrierung auf dem Maschinentisch



Typ	Bestell-Nr.	Ø [mm]	L [mm]
Quintus 1/2/3	961535001	D30 g6	15/38
	961535002	D32 g6	15/38
	961535003	D50 g6	25/48
	961535009	D50 g6	18/41

Einzugsnippel für die Montage am Spannsystem



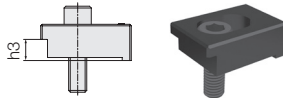
Typ	Bestell-Nr.	Stückzahl
Quintus 1 / MC-P60	939200201	1 Stück
Quintus 2 / MC-P100	939200202	Satz 2 Stück
Quintus 3 / MC-P125	939200203	Satz 3 Stück

Positionsstifte abgesetzt für Rasterplatte, Satz 2 Stück



Typ	Bestell-Nr.	Ø [mm]
MC-P60	939200101	10/12
MC-P100 / MC-P125	939200103	25/12

Spannpratzen inkl. Schrauben, Satz 4 Stück



Typ	Bestell-Nr.	Gewinde	h3 [mm]
MC-P40	937772021	M8	9
MC-P60	937772031	M10	12
MC-P60	937772041	M12	12
MC-P100	937772011	M12	24
MC-P100 ZH	937772061	M12	14
MC-P125	937773011	M12	27
MC-P125	937773021	M16	27

Positionsnutenstein mit Schraube für Quintus 1,2,3



Bestell-Nr.	DIN	Nut [mm]
961535004	DIN 6322, 1 Stk.	14

T-Nutenstein mit Schraube für Quintus 1,2,3



Bestell-Nr.	DIN	Nut [mm]
961535005	DIN 508, 4 Stk.	14

Betätigung

Drehmomentschlüssel



Typ	Bestell-Nr.	Drehmoment [Nm]
MC-P40 / MC-P60	937926600	5 – 60
MC-P100	937926610	20 – 120
MC-P125	937926620	40 – 200

Stecknuss für Drehmomentschlüssel



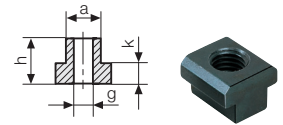
Typ	Bestell-Nr.	SW
MC-P40	131240114	7
MC-P60	131240021	12
MC-P100	131240020	14
MC-P125	131240017	17

Sechskant-Schraubendreher für Befestigungsschrauben und Wechseleinsätze



Typ	Bestell-Nr.	SW
MC-P40	169110101	4
MC-P60	169110002	6
MC-P100	169110003	8
MC-P125	169110005	10

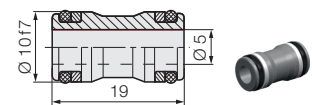
T-Nutenstein DIN 508, Satz 4 Stück



Typ	Bestell-Nr.	Gewinde	Breite a
MC-P40	937773001	M8	10
MC-P60	937773002	M10	12
MC-P60	937773003	M10	14
MC-P60/MC-P100	937773004	M12	18
MC-P125	937773231	M12	18
MC-P125	937773311	M16	18

Hydraulischer Anschluss

Steckverbinder für den hydraulischen Anschluss von unten einschließlich Dichtungen, 1 Stück



Bestell-Nr.	für Bohrung
805300023	Ø 10 H7 x 10 mm tief